

SCHABERREITER

BETON BAUSTOFFE TRANSPORT





Der Bauherr

ist verantwortlich/zuständig für:

- die Sicherheit auf der Baustelle. Er setzt für diese Aufgabe einen Planungs- und Baustellenkoordinator ein.

Die Bauleitung (Bauleiter, Polier), Der Besteller

ist verantwortlich/zuständig für:

- Angaben und Informationen über den sicheren Aufstellungs-ort (Baustellenerfassungsblatt)
- Zufahrtswege bis zum Aufstellungsort
- Aufstellungsgenehmigung im öffentlichen Verkehr
- Sichere Arbeitsbedingungen auf der Baustelle:
 - ◆ Sicherung von elektrischen Freileitungen
 - ◆ Bekanntgabe von Einbauten und Hohlräumen
 - ◆ Unterweisung des Endschlauchführers
 - ◆ Verwendung der PSA durch den Endschlauchführer
 - ◆ Sichere Standplätze und Absturzsicherung insbesondere für Endschlauchführer und Betonpumpenmaschinist
 - ◆ Das Bereitstellen eines Einweisers
- Umsetzung und Einhaltung der sicherheitstechnischen Anweisungen des Betonpumpenmaschinisten im Betonpumpen-Arbeitsbereich

Der Baustellenbetreuer

(Verkaufsberater, Disponent oder Transportbetonwerksleiter)

ist verantwortlich/zuständig für:

- Koordination der Einsatzbedingungen mit der Bauleitung (Baustellenerfassungsblatt)
- Zeitgerechte Information des Betonpumpenmaschinisten über die Baustellenverhältnisse
- Lösung von Unklarheiten zwischen Betonpumpenmaschinisten und Bauleitung

Der Betonpumpenmaschinist

ist verantwortlich/zuständig für:

- Zustand von Fahrzeug und Maschine
- Meldung von Sicherheitsmängeln an Fahrzeug oder Maschine an seinen Vorgesetzten
- Verhalten im Straßenverkehr
- Sicheren Aufbau der Betonpumpe:
 - ◆ Abstimmung mit der Bauleitung vor Ort über Aufstellort und Pumpbetrieb
 - ◆ Ablehnung des Aufstellortes bei sicherheitstechnischen Bedenken
- Sicheren Betrieb der Betonpumpe:
 - ◆ Verwendung nach der mitzuführenden Betriebs- und Wartungsanleitung
 - ◆ Meldung von Sicherheitsmängeln auf der Baustelle an seinen Vorgesetzten und an die Bauleitung/den Besteller

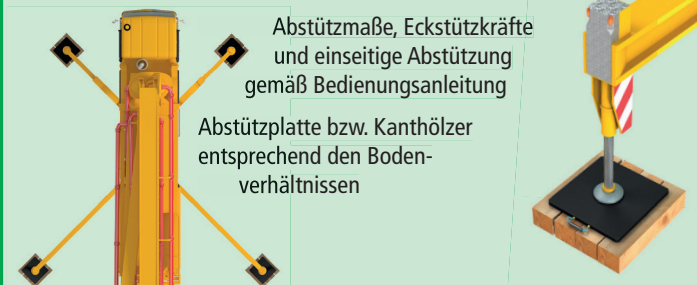


Gebote

Absicherung im öffentlichen Straßenverkehr

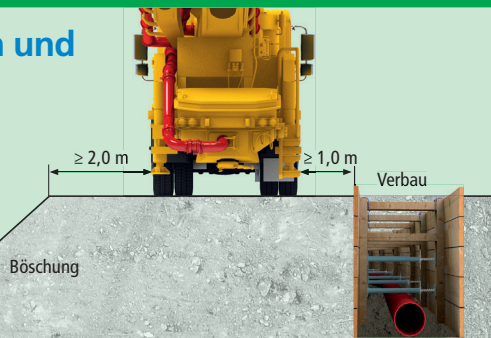


Standsicherheit



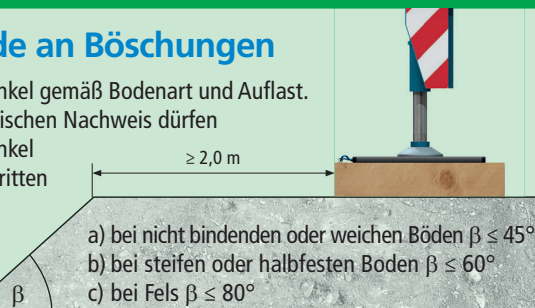
Baugruben und Künetten

Bei der Vorbeifahrt und Aufstellung Sicherheitsabstand beachten



Abstände an Böschungen

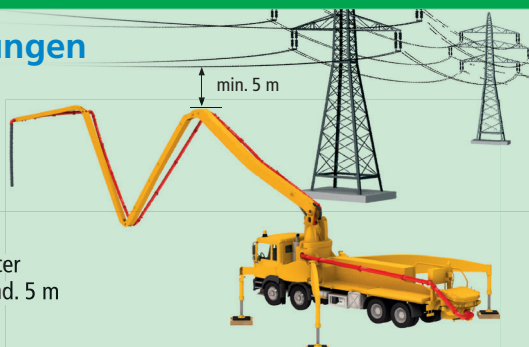
Böschungswinkel gemäß Bodenart und Auflast. Ohne rechnerischen Nachweis dürfen Böschungswinkel nicht überschritten werden:



Freileitungen

Freileitung abschalten sonst: Sicherheitsabstand einhalten!

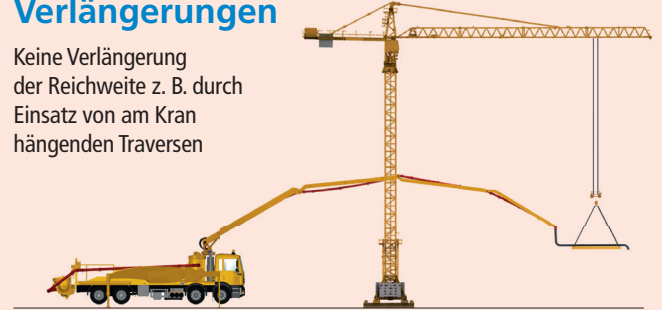
Bei unbekannter Spannung mind. 5 m



Verbote

Verlängerungen

Keine Verlängerung der Reichweite z. B. durch Einsatz von am Kran hängenden Traversen



Auslaufende

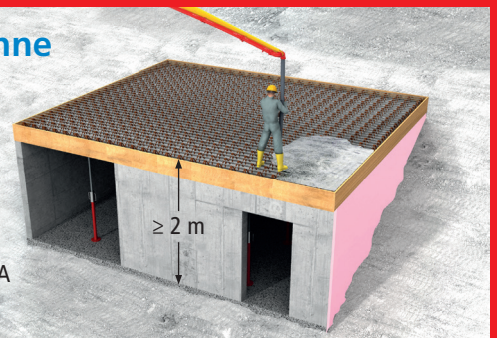
keine Reduzierungen



Pumpen ohne Absturzsicherung

Kein ungesicherter Standplatz bei Absturzkanten

Wehren oder PSAgA verwenden.



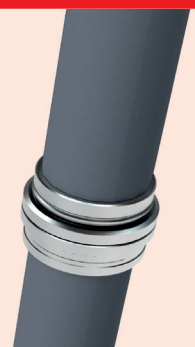
Beim Anpumpen

Kein Aufenthalt im Gefahrenbereich
Gefahrenbereich $2 \times L$



Endschlauch

Keine Verlängerung
Ausnahme:
nach Betriebsanleitung



Beton Pumpen: Planung und Vorbereitung

- Gesamtgewichtsbeschränkungen und Höhenbeschränkungen für die Zu- und Abfahrt sind vorab dem Disponenten bekannt zu geben.
- Bei Fahrverboten, Einbahnen, oder generell, wenn der Aufstellort der Betonpumpe auf einer öffentlichen Straße ist, sind Genehmigungen bzw. Ausnahmeregelungen einzuholen (z.B. Gemeinde).
- Die Bodenstabilität der Zu- und Abfahrt der Baustelle ist zu gewährleisten. Der Aufstellort soll möglichst eben und waagrecht vorbereitet werden.
- Der Betonpumpen-Maschinist ist hinzuweisen auf:
 - Rohr- oder Schlauchleitungen (stabil abdecken!), Kupplungen
 - Frisch verfüllte Baugruben
 - Einbauten jeglicher Art, die die Bodenstabilität ändern
- Bei Arbeiten in der Nähe von Stromleitungen sind folgende Sicherheitsabstände zu beachten:



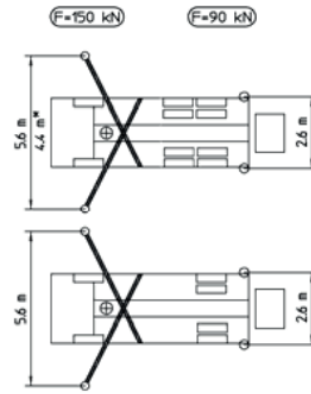
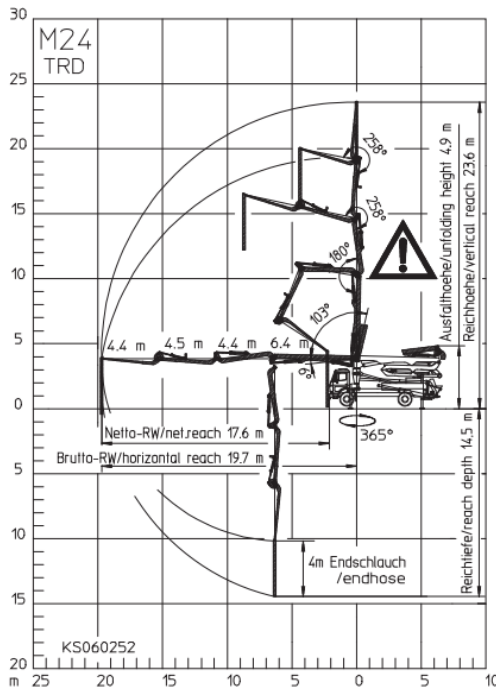
Sicherheitsabstände	Trockenheit	Regen/Nebel
bis 1kV	1m	2m
bis 110kV	3m	6m
bis 220kV	4m	8m
unbekannt	5m	10m

- Die Betonpumpe braucht ausreichend Platz für das Aufstellen und die Abstützung. Des Weiteren muss die sichere Zufahrtsmöglichkeit der anliefernden Betonfahrmischer bedacht werden.

Die folgenden Reichweiten- und Abstützungsdiagramme dienen der Einschätzung und Planung des Aufstellortes

Autobetonpumpe 24m

Reichweitendiagramm, Abstützung



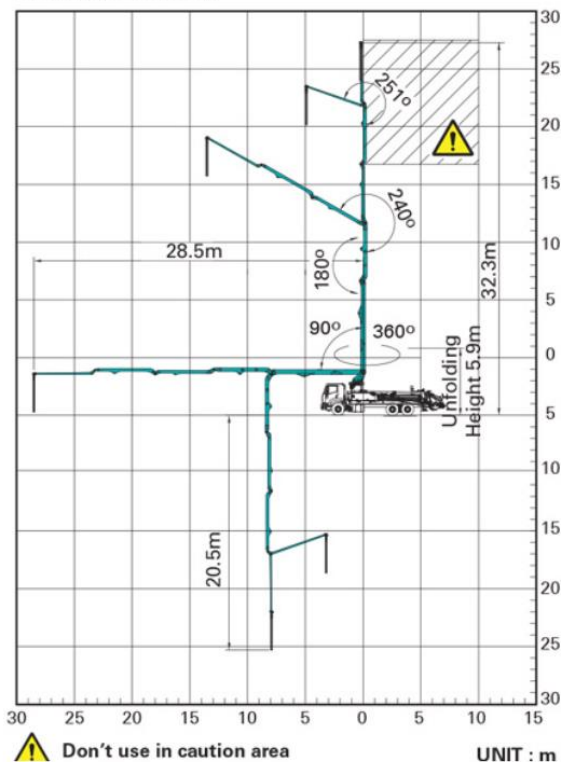
* abhängig vom Chassis
Abmessungen sind konfigurationsabhängig.



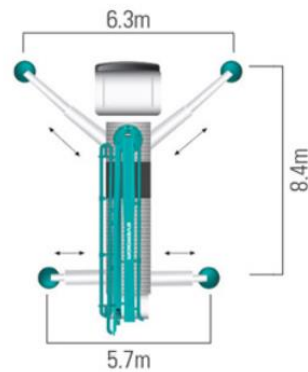
Bereich in dem nicht mit dem
Endschlauch gearbeitet werden darf.

Autobetonpumpe 32/33m

WORKING RANGE



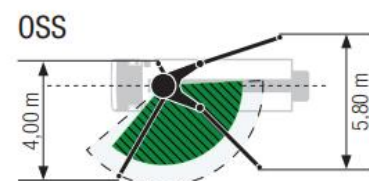
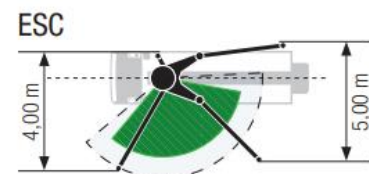
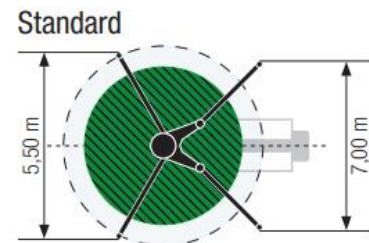
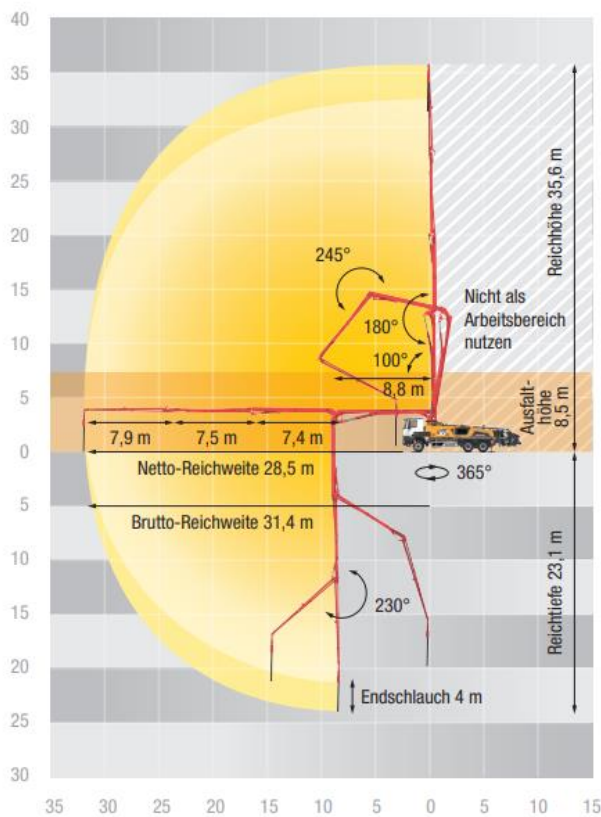
OUTRIGGER SPREAD



Front outrigger type X(Diagonal) Extension

Rear outrigger type Telescopic

Autobetonpumpe 36m



Abstützbreite bezogen auf Mitte Stützfuß

Inklusive dem anliefernden Fahrmischer ist von einem Längenbedarf von ca. 20m auszugehen

Sicherheitshinweise bei der Betonage

- Sicherstellung Sichtkontakt zwischen dem Maschinisten und dem Einbauer am Endschlauch! Wenn nicht möglich, ist die Kommunikation ggf. durch einen Helfer zu unterstützen.
- Den Anweisungen des Maschinisten im Arbeitsbereich ist Folge zu leisten
- Verwenden der geeigneten persönliche Schutzausrüstung (PSA), im speziellen
 - Schutzhelm
 - Sicherheitsstiefel
 - Arbeitshandschuhe mit Schutz gegen Verätzungen.
 - Warnweste

- Schutzbrille
 - ggf Hörschutz
 - eine Augenspülfalsche soll bereitgehalten werden
-
- Den Anweisungen des Maschinisten im Arbeitsbereich ist Folge zu leisten
 - Absicherung der Arbeitsplätze gegen Sturz und Absturz

Kontakt und Beratung

Für Fragen und Beratung vor Ort, können Sie sich jederzeit gerne an uns wenden!

Schaberreiter GmbH

Alpinestraße 41a, 8650 Kindberg

Tel. 03865-5116-0

Mail: office@schaberreiter-beton.at